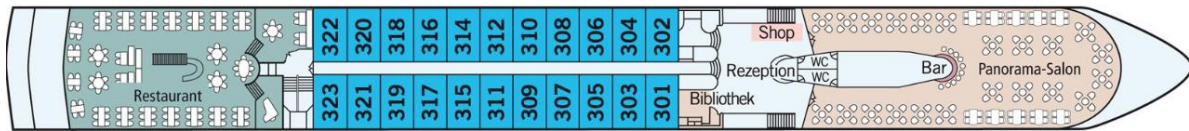


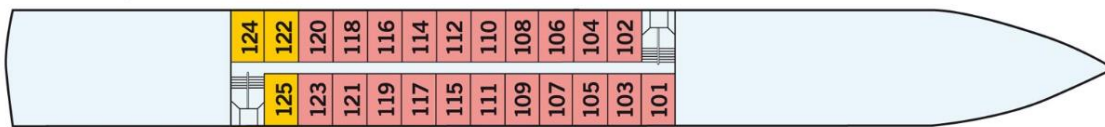
Mozart-Deck / Oberdeck



Strauss-Deck / Mitteldeck



Haydn-Deck / Hauptdeck



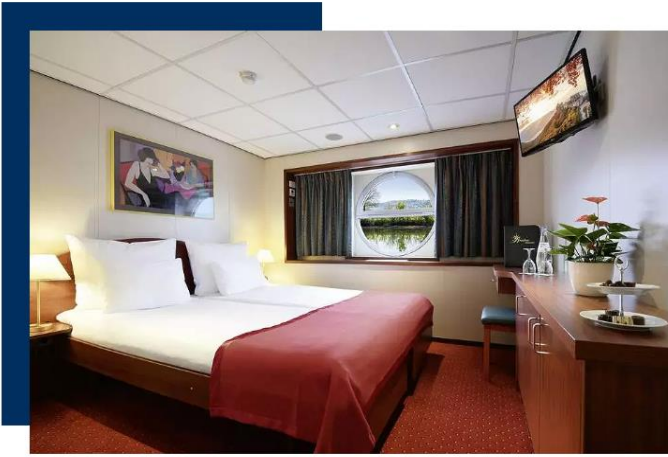
**Oberdeck Deluxe mit französischem Balkon (ca. 14 m<sup>2</sup>)**

Französischer Balkon (raumhohe Panorama-Glasschiebetür), geräumiger Kleiderschrank, wahlweise Doppelbett oder zwei Einzelbetten, Flachbildschirm-TV, individuell regulierbare Klimaanlage, Dusche/WC, Haartrockner, Telefon und Safe. Die Kabinen befinden sich alle auf dem Mozart-Deck / Oberdeck (auf dem Deckplan in Blau).



**Mitteldeck Deluxe mit französischem Balkon (ca. 14 m<sup>2</sup>)**

Französischer Balkon (raumhohe Panorama-Glasschiebetür), geräumiger Kleiderschrank, wahlweise Doppelbett oder zwei Einzelbetten, Flachbildschirm-TV, individuell regulierbare Klimaanlage, Dusche/WC, Haartrockner, Telefon und Safe. Die Kabinen befinden sich alle auf dem Strauss-Deck / Mitteldeck (auf dem Deckplan in Grün).



#### **Mitteldeck Superior mit Rundfenster (ca. 14 m<sup>2</sup>)**

Rundfenster, dessen obere Hälfte sich öffnen lässt, geräumiger Kleiderschrank, wahlweise Doppelbett oder zwei Einzelbetten, Flachbildschirm-TV, individuell regulierbare Klimaanlage, Dusche/WC, Haartrockner, Telefon und Safe. Die Kabinen befinden sich auf dem Strauss-Deck / Mitteldeck (auf dem Deckplan in Orange).



#### **Hauptdeck Standard mit Aussichtsfenster (ca. 14 m<sup>2</sup>)**

Aussichtsfenster (Öffnen nicht möglich), geräumiger Kleiderschrank, wahlweise Doppelbett oder zwei Einzelbetten, Flachbildschirm-TV, individuell regulierbare Klimaanlage, Dusche/WC, Haartrockner, Telefon und Safe. Die Kabinen befinden sich auf dem Haydn-Deck / Hauptdeck (auf dem Deckplan in Rot).

#### **Hauptdeck achtern mit Aussichtsfenster (ca. 14 m<sup>2</sup>)**

Sind in der Ausstattung und Aufbau identisch zu den Hauptdeck Standard mit Aussichtsfenster jedoch von der Lage weiter hinten im Schiff (auf dem Deckplan in Gelb).

Bitte beachten Sie, dass es während der Fahrt zu Schiffsgeräuschen kommen kann. Das liegt in der Natur der Sache und kann leider nicht ganz ausgeschlossen werden.